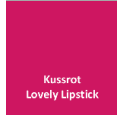
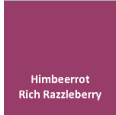




FREUNDSCHAFTSGRUß

Flüsterweiß
Whisper White



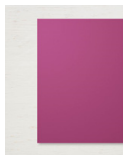
MATERIALLISTE



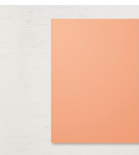
146927



106549



119981



146995



146913



150385



147140



148070

ZUSCHNITTLISTE

- 106549 Farbkarton A4 Flüsterweiß
1x 10,5 cm x 14,5 cm (Karteneinleger)
- 119981 Farbkarton A4 Himbeerrot
1x 21,0 cm x 14,5 cm (Kartenbasis)

SCHRITT-FÜR-SCHRITT-ANLEITUNG

1. die Kartenbasis ins Himbeerrot zuschneiden (14,5 cm x 21,0 cm) und bei 10,5 cm zur Klappkarten falzen
2. aus dem Stempelset "Tu, was du liebst" einen Stempel deiner Wahl für den Hintergrund nehmen und diesen dann in Kussrot an den Rändern entlang stempeln (die Mitte kann dabei ausgelasse werden, da dort ja der Gruss später platziert wird)
3. aus dem Designerpapier "Blütenpracht" wird sich der größere Rahmen ausgeschnitten
4. der Gruß "ein kleiner Freundschaftsgruß" wird nun in Kussrot in die Mitte des Blumenrahmens gestempelt (Tipp: hier macht sich der Stamparatus als Stempelhilfe sehr gut)
5. den Blumenrahmen nun auf ein etwas größeres Stück Farbkarton in Grapefruite kleben und anschließend alles auf die Vorderseite der Kartenbasis befestigen. Dies kann entweder direkt mit Snail/Flüssigkleber oder mit Dimensionals erfolgen
6. es können jetzt noch ein paar Halbperlen "Geteilte Leidenschaft" aufgeklebt werden
7. in die Innenseite der Karten noch ein Stück Farbkarton in Flüsterweiß (14,0 cm x 10,0 cm) kleben